

INTELLIGENCE ARTIFICIELLE CHAMPION PROGRAM

Devenez acteur de la 4^e révolution industrielle

FORMATION #2

IMPLÉMENTER L'IA DANS MON ENTREPRISE

OBJECTIFS

L'Intelligence artificielle Champion Program va vous permettre d'appréhender l'implémentation de solutions d'intelligence artificielle dans différents processus de votre entreprise.

Vous découvrirez une approche méthodologique, illustrée lors de différents ateliers, ainsi que les points d'attention particuliers à porter pour que l'utilisation et l'intégration de l'IA soit un succès.

PROGRAMME

- ◆ Quels sont les **fondamentaux** de l'intelligence artificielle ?
- ◆ Quels sont les **cas d'usages** de l'IA identifiés **dans mon secteur d'activité** ?
- ◆ Comment l'IA impacte-t-elle les **différentes fonctions de l'entreprise** ?
- ◆ Quelle **approche méthodologique** doit-on suivre ?
- ◆ **Quels problèmes résoudre** avec quelles capacités de l'IA ?
- ◆ Quels sont les **processus existants** dans l'entreprise et les **points de friction** ?

5 ATELIERS DE GROUPES AUTOUR DE CAS D'USAGES CONCRETS :

- ◆ Quelle est la **problématique posée** ?
- ◆ **Quelle solution** d'IA peut-on imaginer ?
- ◆ **Comment évaluer** la solution retenue ? Quels sont les **points d'attention** ?
- ◆ Quelles sont les **conséquences en terme d'organisation, de formation** ?
- ◆ Comment **construire** la solution ?



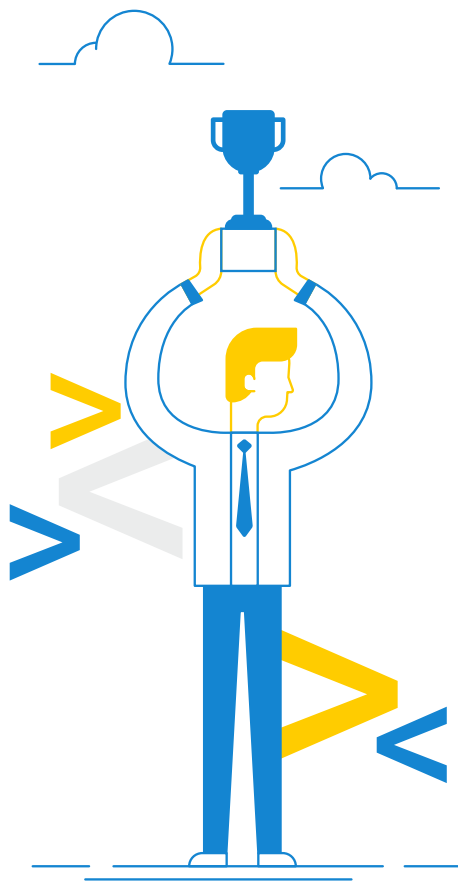
... IMPLÉMENTER L'IA DANS MON ENTREPRISE

APPROCHE PRAGMATIQUE

L'approche que nous proposons se veut pragmatique et opérationnelle. La formation est illustrée par de très nombreux cas d'usages présentés sur écran lors des formations. Des ateliers pratiques vous permettront de vous familiariser avec les solutions d'IA et leur implémentation concrète.

ÉVALUATION - RESTITUTION

- ◆ Un **questionnaire d'évaluation est complété par chaque participant** à la fin de la formation
- ◆ Une **attestation de formation** lui sera remise
- ◆ Chaque participant recevra une **synthèse des informations reçues** au cours de la formation
- ◆ **Cette formation ne donne pas lieu à une évaluation formalisée des acquis de la formation**



PUBLIC

- ◆ Cadres dirigeants, directeurs de business unit, directeurs et chefs de service (*collaborateurs de la même entreprise*)
- ◆ Cadres à haut potentiel (*collaborateurs de la même entreprise*)

Tous les services et départements de l'entreprise sont concernés. En terme de formation, aucun prérequis n'est nécessaire

FORMATEURS

Olivier Mégean et Gaetan Fron, dirigeants de demain.ai

Possibilité d'invités en résidence venus d'Amazon, Google ou d'autres acteurs de l'Intelligence Artificielle

LIEU

Dans les locaux de WeWork (33, rue La Fayette), à Paris

Les sessions peuvent également avoir lieu dans vos locaux (tarification sur devis)

DURÉE

La formation se déroule sur 2 jours consécutifs.

TARIF

1 500€ HT par participant

De 5 à 12 participants par session

RÉSERVATION

Pour connaître les dates des prochaines sessions de cette formation « #2 - Implémenter l'IA dans mon entreprise » de l'Intelligence Artificielle Champion Program, merci de nous contacter à hello@demain.ai.